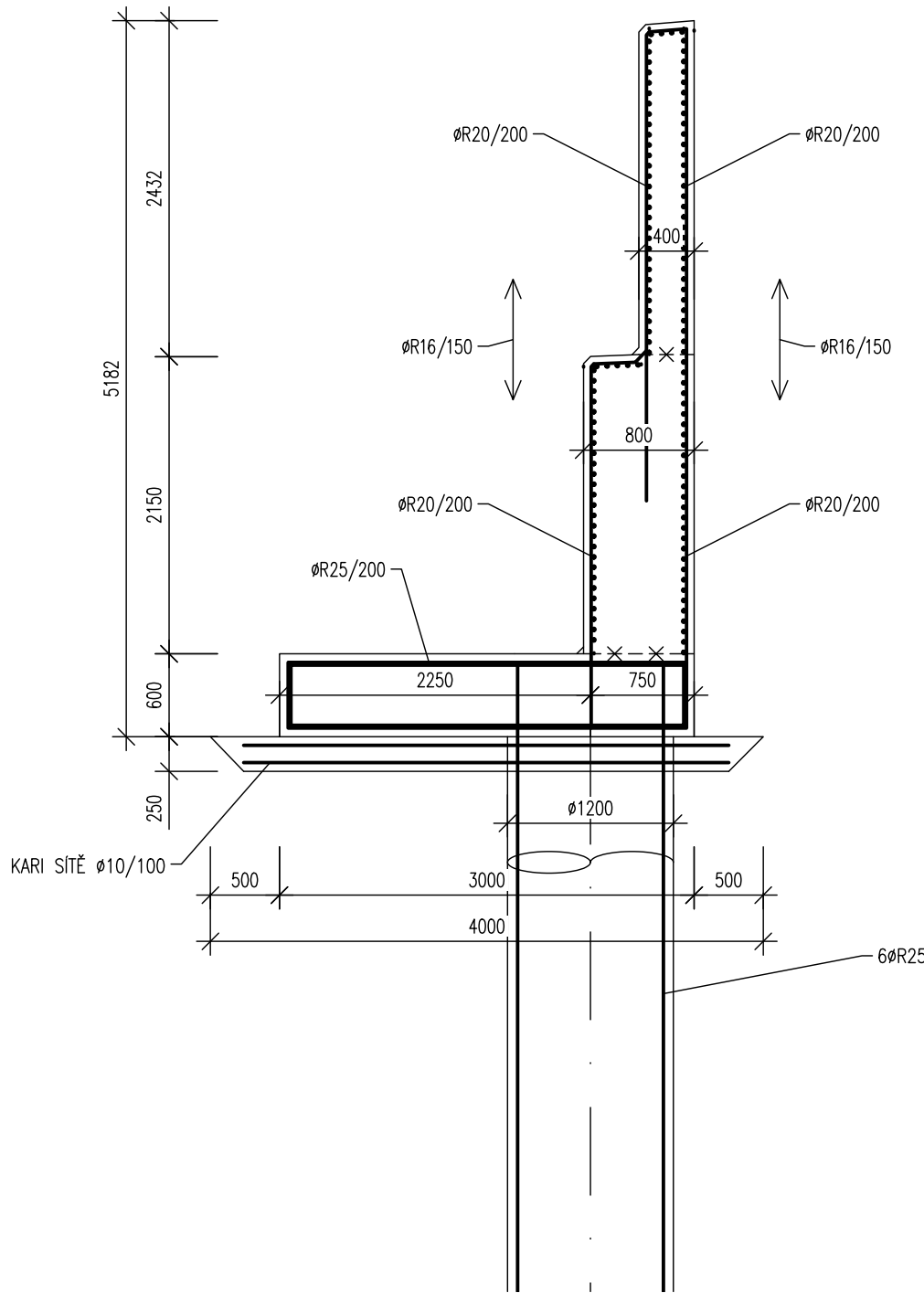


SCHÉMA VÝZTUŽE

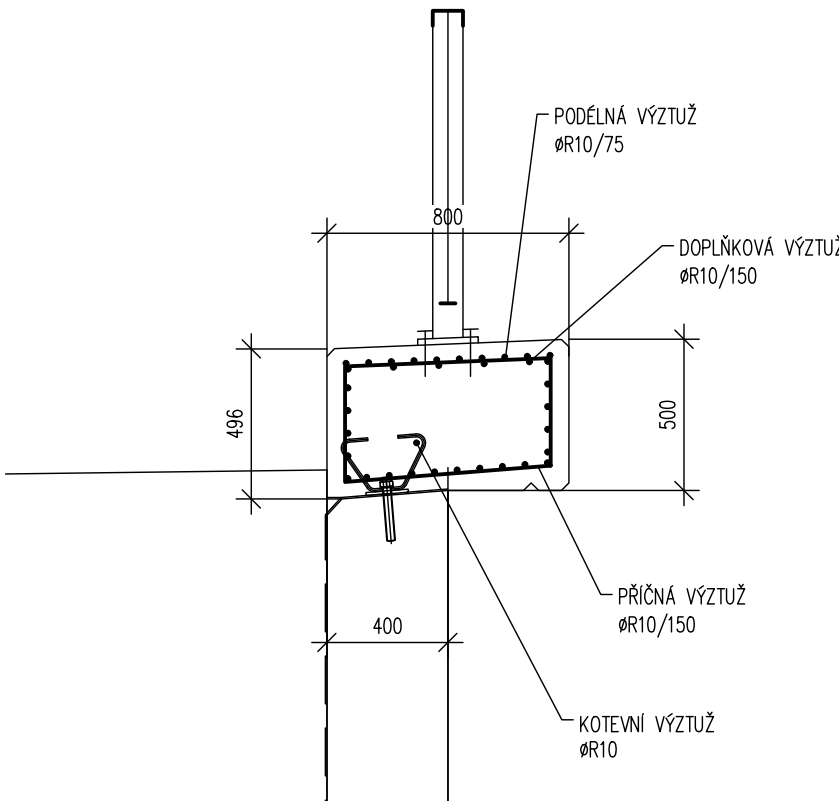
M 1:50

PŘÍČNÝ ŘEZ ZDÍ



PŘÍČNÝ ŘEZ ŘÍMSOU

M 1:25



TABULKA POUŽITÝCH BETONŮ–PODROBNÁ SPECIFIKACE, ČSN EN 206

- ŘÍMSA C 30/37–XC4, XD3, XF4–CI 0,2–Dmax.22–S3–NASÁKAVOST max.22 mm
- DŘÍK ZDI C 30/37–XC4, XD1, XM1, XF2–CI 0,2–Dmax.22–S3
- ZÁKLAD C 30/37–XC4, XD1, XM1, XF2, XA1–CI 0,2–Dmax.22–S3
- BETON PILOT C 30/37–XC2, XA2–CI 0,2–Dmax.22–S3
- PODKLADNÍ BETON C 12/15–X0–CI 0,2–Dmax.22–S3

BETONÁŘSKÁ OCEL

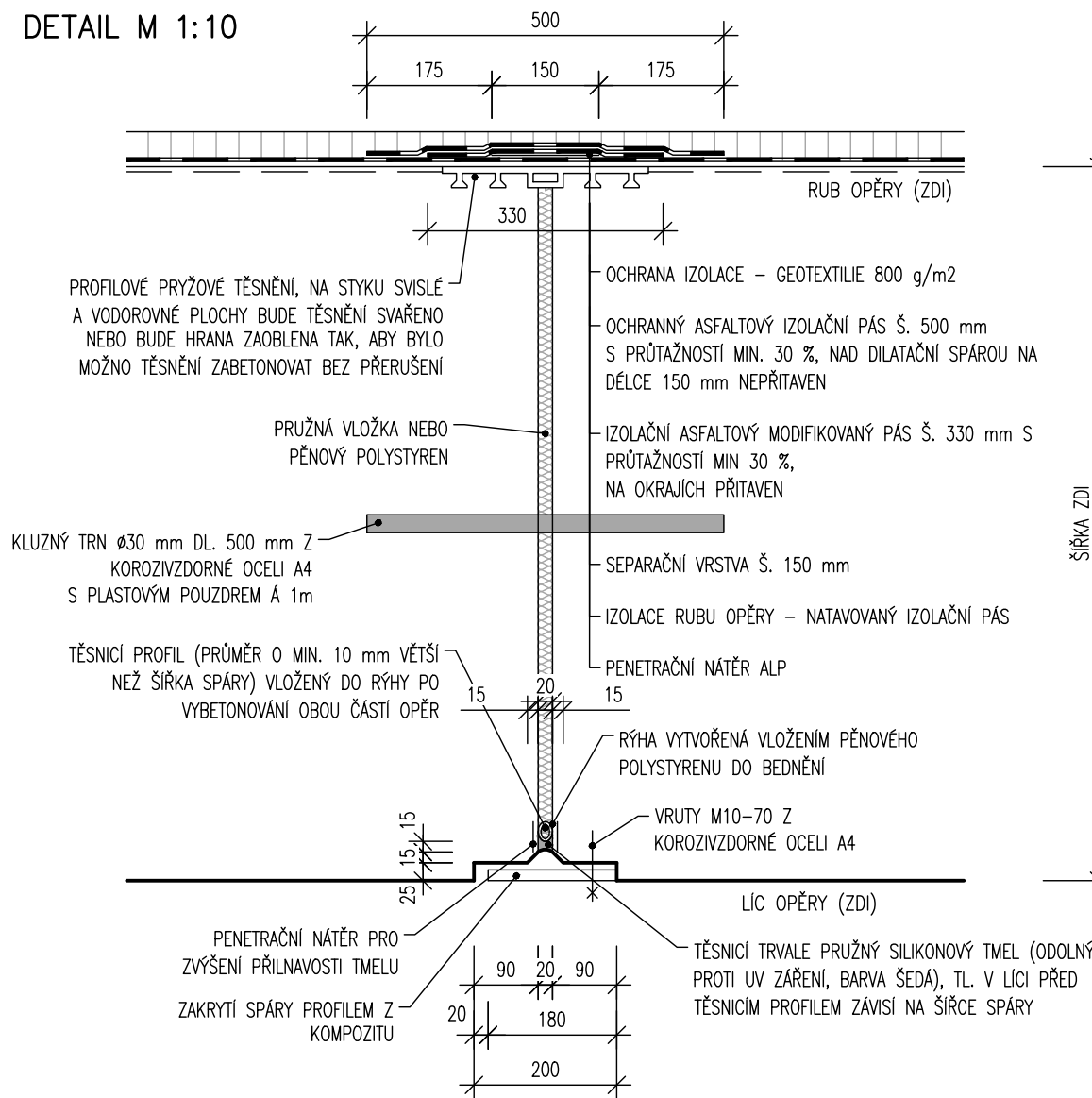
- ocel B500A / BSt 500 M,KR / 10505 nebo ocel B500B, B550A, BSt 500 S,WR

MINIMÁLNÍ KRYTÍ BETONÁŘSKÉ VÝZTUŽE

- DŘÍK ZDI 45 mm
- ZÁKLAD 50 mm
- BETON PILOT 60 mm
- PODKLADNÍ BETON neurčeno
- ŘÍMSA 45 mm

SVISLÉ DILATAČNÍ SPÁRY OSAZENY KLUZNÝMI TRNY

DETAIL M 1:10



PDPS

D.1.2 1. STAVBA

INVESTOR:

B

R

N

O

STATUTÁRNÍ MĚSTO BRNO
Dominikánské náměstí 1, 601 67 Brno

A

B

R

N

O

BRNĚNSKÉ KOMUNIKACE, a.s.
Renneská třída 787/1a, 639 00 Brno

TEPLÁRNY BRNO, a.s.
Okružní 25, 638 00 Brno-Lesná

KOORDINÁTOR PROJEKTU A PROJEKTANT

PK OSSENDORF s.r.o.

Tomešova 1, 602 00 Brno

HLAVNÍ INŽENÝR PROJEKTU

ING. VLASTISLAV NOVÁK Ph.D.

PROJEKTOVÁ KANCELÁŘ
OSSENDORF
BRNO

ČÍSLO SMLOUVY

5500 – 21000231

HLAVNÍ PROJEKTANT

PK OSSENDORF s.r.o.

Tomešova 1, 602 00 Brno

HLAVNÍ INŽENÝR PROJEKTU

ING. VLASTISLAV NOVÁK Ph.D.

PROJEKTOVÁ KANCELÁŘ
OSSENDORF
BRNO

ČÍSLO SMLOUVY

5500 – 21000231

SO 204 ZEĎ HLAVNÍ

ZODP. PROJEKTANT	ING. KVĚTOSLAV RUŠAR			
VYPRACOVAL	ING. TOMÁŠ KNOBLOCH			
KONTROLOVAL	ING. JAROMÍR RUŠAR			
KRAJ: JIHO-MORAVSKÝ	KÚ: PISÁRKY [610208]	DATUM		11/2021
AKCESTAVBA		FORMÁT		4 A4
C. VOZOVNA PISÁRKY, ETAPA III. VRATNÁ TRAMVAJOVÁ SMYČKA, SOUVISEJÍCÍ STAVBY KOMUNIKACÍ, PLOCH A ZAŘÍZENÍ SLOUŽÍCÍCH K OBSLUZE BUDOUCÍHO MULTIFUNKČNÍHO SPORTOVNÍHO A KULTURNÍHO PAVILONU DOKUMENTACE OBJEKTŮ - D.1.2 MOSTNÍ OBJEKTY A ZDI		STUPEŇ PD		PDPS
		ČÍSLO ZAKÁZKY		2020 089.4 2020 089.5
		MĚŘÍTKO		1:50, 1:25, 1:10
STAVBNÍ OBJEKT		ČÍSLO PARÉ		ČÍSLO PD/PŘÍLOHY i

SCHÉMA VÝZTUŽE